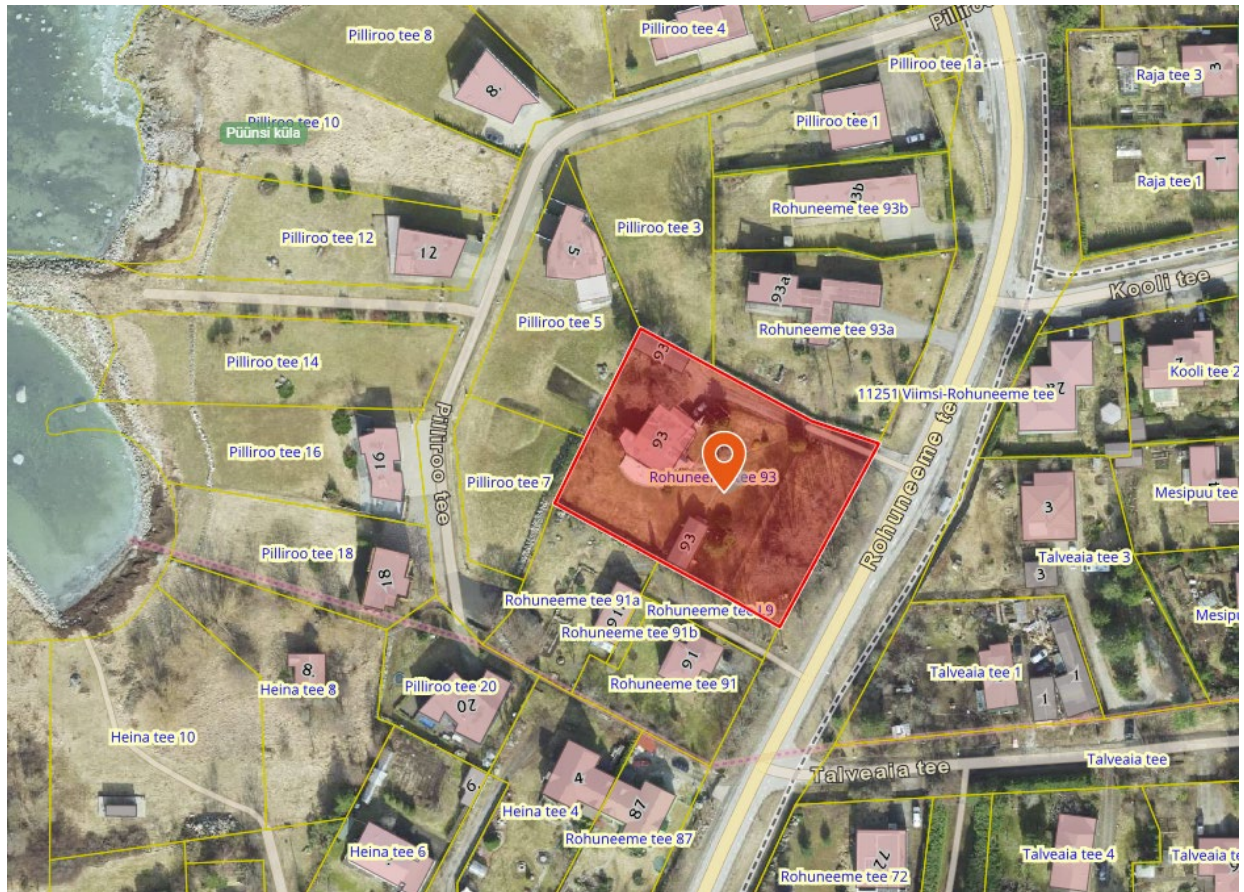


Rohuneeme tee 93 kinnistu omanik soovib kinnistu jagada ja ehitada uuele katastriüksusele üksikelamu.



Jagamine kaheks elamukrundiks.

Küsimus kuidas soovitud saavutada. Kas on võimalik eelnevalt teostada jagamine ning siis taotleda projekteerimistingimused üksikelamu püstitamiseks.

Teise variandiks oleks detailplaneeringu koostamine, mis menetluslikult on palju pikem ja kurnavam protsess.

As Viimsi Vesi on väljastanud tehnilised tingimused 21.märts 2025 ja lubanud 0,3 m3 vett/ööpäevas.

JAGAMISE SKHEEM



AS VIIMSI VESI

TEHNILISED TINGIMUSED DETAILPLANEERINGULE/PROJEKTEERIMISTINGIMUSTELE ÜHISVEEVÄRGIGA (ÜVV) ja ÜHISKANALISATSIOONIGA (ÜK)

21. märts 2025

Avalduse esitaja: Margus Kruusmägi

Avalduse esitamise kuupäev/regNR: 20.12.2023/ 6944

Ühisveevärgi ja -kanalisatsiooniga liituva ala asukoht: Püünsi küla Rohuneeme tee 93

Liitumistingimuste otstarve: Olemasoleva kinnistu jagamisel tekkivatele kruntidele (1 ühepereelamu kinnistu) veevarustuse ja reovee ärajuhtimise tagamine.

Detailplaneering/projekteerimistingimused.

1. Projekteerimisel lähtuda:

1. Arvestada reaalseid liitumisvõimalusi olemasoleva ÜVK-ga ja sademevee rajatistega.
2. Uuele tekkivale kinnistutele näha ette ÜVV liitumine Rohuneeme tee olemasolevast torustikust. ÜK eesvoolud paiknevad Rohuneeme teel, Pilliroo tee.
3. Alale planeeritava kinnistu veevõrkide ja kanalisatsioonide liitumine ÜVK-ga peab vastama Viimsi valla ÜVK kasutamise eeskirjale ja Viimsi Vesi tehnilistele nõuetele.

2. Ala liitumine ühisveevärgiga

- Tagatav veehulk ja ärajuhitav reovee kogus kinnistu kohta 0,3 m³/ööpäevas.
- Tagatav veerõhk liitumispunkti - min 2.0 bari
- Tagatav tuletõrjevesi 10 l/sek, hüdrant paikneb Rohuneeme tee 72 juures

3. Ala liitumine reovee ühiskanaliseerimisega

- Ala reovee kanalisatsiooni ja ÜK liitumispunkt(id) täpsustatakse projekteerimise käigus.

4. Sademevee ärajuhtimine

- Kinnistutelt sademe- ja pinnavee ärajuhtimine lahendada vastavalt Viimsi valla ehitus- ja kommunaalosakonna nõuetele. Sademe- ja pinnaveed koguda kokku ja kasutada ära kastmisveena. Sademe- ja pinnavee juhtimine reovee ühiskanaliseerimisele on keelatud.

5. Muud

- Kui hiljemalt kahe aasta jooksul alates käesolevate tehniliste tingimuste väljastamisest ei ole kohalikule omavalitsusele esitatud ehitusõiguse saamiseks AS-ga Viimsi Vesi kooskõlastatud ehitusprojekti, kaotavad käesolevad tehnilised tingimused kehtivuse ja kinnistule käesolevate tehniliste tingimustega arvestatud veeressurs vabaneb teistele isikutele ning AS Viimsi Vesi ei garanteeri kinnistule tehnilistes tingimustes näidatud liitumist ega uute tehniliste tingimuste väljastamist.
- Ala veevarustuse tagamine reo- ja sademevee ärajuhtimine lahendada detailplaneeringus ja esitada arvamuse saamiseks AS-le Viimsi Vesi.
- Planeeringu järgsete kruntide reaalseks liitumiseks ÜVK-ga väljastatakse liitumistingimused peale detailplaneeringu kehtestamist.